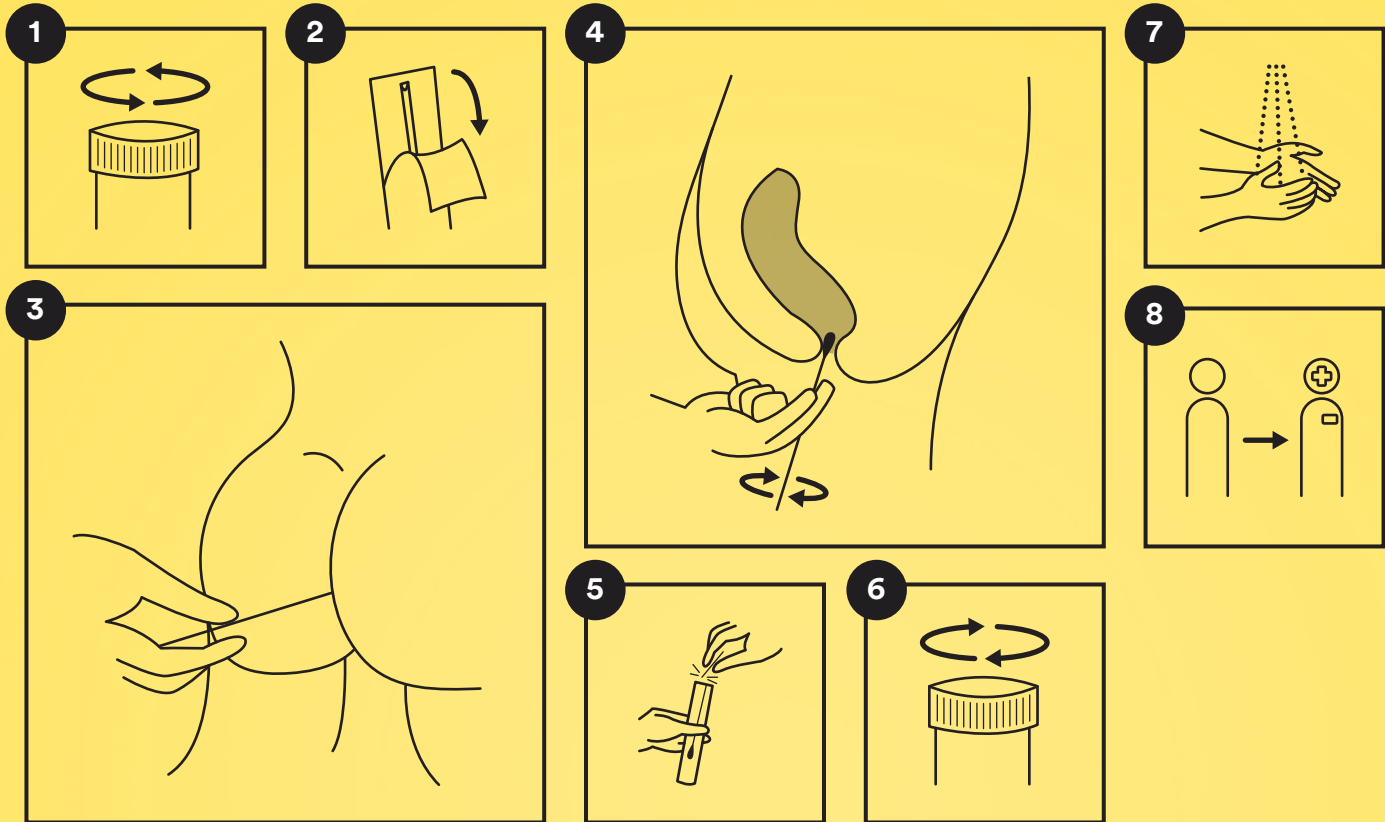


Abstrich Anus Frottis Anus

Tampone Anus Swab Anus



- 1 Röhre öffnen und auf das Tablett stellen
- 2 Den richtigen Abstrich-Tupfer nehmen
- 3 Abstrich-Tupfer etwa 3cm in den Anus einführen
- 4 Mehrere Male drehen
- 5 Den Abstrich-Tupfer in die Röhre einführen und an der Bruchstelle abbrechen
- 6 Die Röhre verschliessen und auf das Tablett stellen
- 7 Hände mit Seife waschen
- 8 Röhre auf dem Tablette abgeben

- 1 Ouvrir le tube et le déposer sur le plateau
- 2 Prendre l'écouvillon correspondant
- 3 Introduire l'écouvillon dans l'anus, environ 3cm
- 4 Effectuer plusieurs rotations
- 5 Introduire l'écouvillon dans le tube, casser la tige et la jeter
- 6 Fermer le tube et le déposer sur le plateau
- 7 Se laver les mains avec du savon
- 8 Rapporter le tube sur le plateau

- 1 Aprire il tubo e posizionarlo sul vassoio
- 2 Prendere il tampone corretto
- 3 Introdurre il tampone nell'ano di circa 3 cm
- 4 Ruotare più volte
- 5 Inserire il tampone nel tubo, rompere l'asta e gettarla via
- 6 Chiudere il tubo e posizionarlo sul vassoio
- 7 Lavare le mani con il sapone
- 8 Ruotare il tubo sul vassoio

- 1 Open the tube and place it on the tray
- 2 Take the correct swab
- 3 Insert swab approx. 3 cm into the anus
- 4 Turn several times
- 5 Insert the swab into the tube, break off the head and discard
- 6 Close the tube and place it on the tray
- 7 Wash hands with soap
- 8 Hand over the tube on the tablet

⚠️ Klappt's nicht?
Wir helfen dir gerne!

⚠️ Ça ne va pas?
Nous vous aidons !

⚠️ Non va bene? Siamo
qui per aiutarvi!

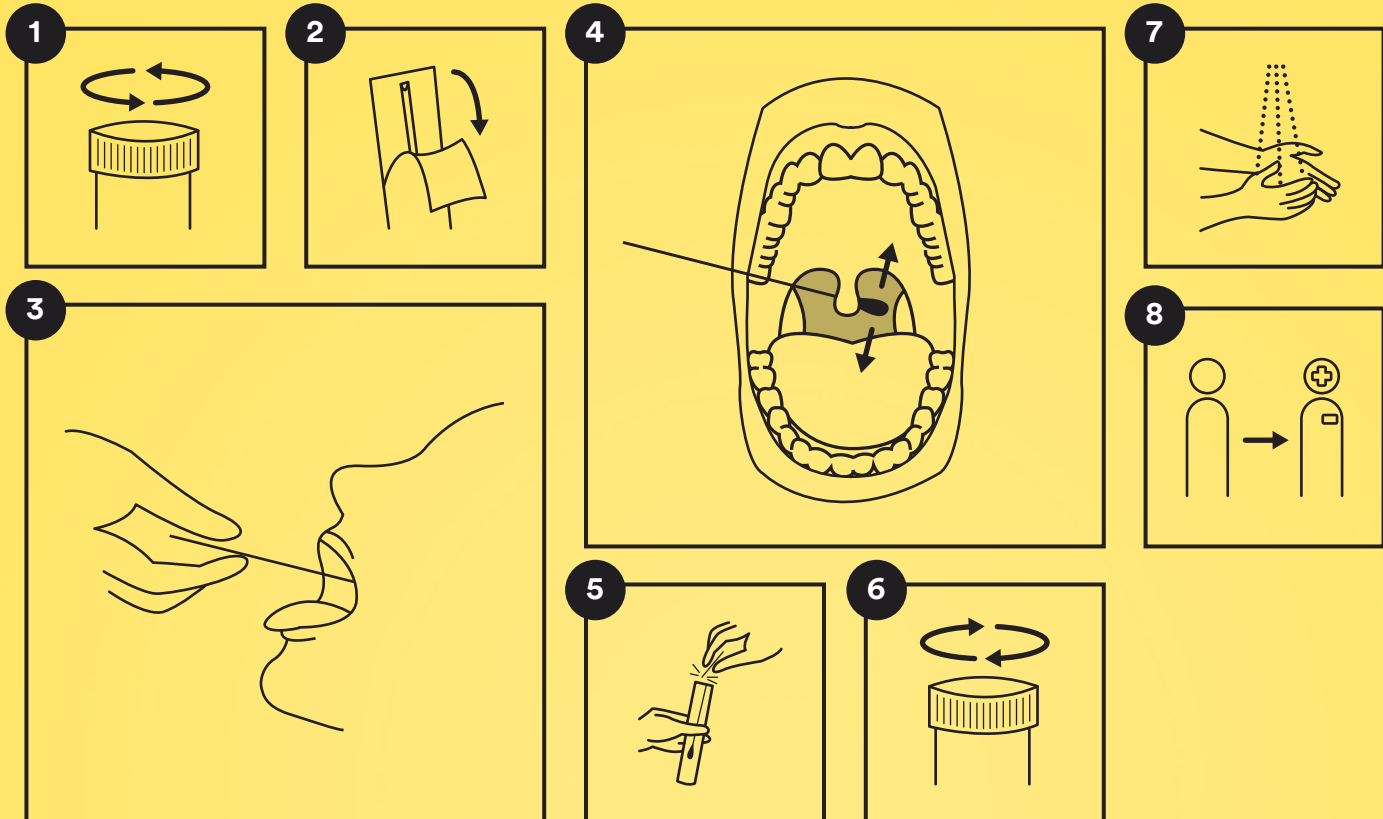
⚠️ You can't? We're here
to help you!

Abstrich Rachen

Frottis Gorge

Tampone Gola

Swab Throat



- 1 Röhre öffnen und auf das Tablett stellen
- 2 Den richtigen Abstrich-Tupfer nehmen
- 3 Abstrich-Tupfer in den Mund einführen
- 4 Mehrere Male die Rückwand des Rachens auf beiden Seiten abstreichen
- 5 Den Abstrich-Tupfer in die Röhre einführen und an der Bruchstelle abbrechen
- 6 Die Röhre verschliessen und auf das Tablett stellen
- 7 Hände mit Seife waschen
- 8 Röhre auf dem Tablette abgeben

- 1 Ouvrir le tube et le déposer sur le plateau
- 2 Prendre l'écouvillon correspondant
- 3 Introduire l'écouvillon dans la bouche
- 4 Frotter plusieurs fois le fond de gorge des deux côtés
- 5 Introduire l'écouvillon dans le tube, casser la tige et la jeter
- 6 Fermer le tube et le déposer sur le plateau
- 7 Se laver les mains avec du savon
- 8 Rapporter le tube sur le plateau

- 1 Aprire il tubo e posizionarlo sul vassoio
- 2 Prendere il tampone corretto
- 3 Introdurre il tampone in bocca
- 4 Tamponare più volte la parete posteriore della gola su entrambi i lati
- 5 Inserire il tampone nel tubo, rompere l'asta e gettarla via
- 6 Chiudere il tubo e posizionarlo sul vassoio
- 7 Lavare le mani con il sapone
- 8 Ruotare il tubo sul vassoio

- 1 Open the tube and place it on the tray
- 2 Take the correct swab
- 3 Insert swab into the mouth
- 4 Turn several times
- 5 Insert the swab into the tube, break off the head and discard
- 6 Close the tube and place it on the tray
- 7 Wash hands with soap
- 8 Hand over the tube on the tablet

⚠️ **Klappt's nicht?
Wir helfen dir gerne!**

⚠️ **Ça ne va pas?
Nous vous aidons !**

⚠️ **Non va bene? Siamo
qui per aiutarvi!**

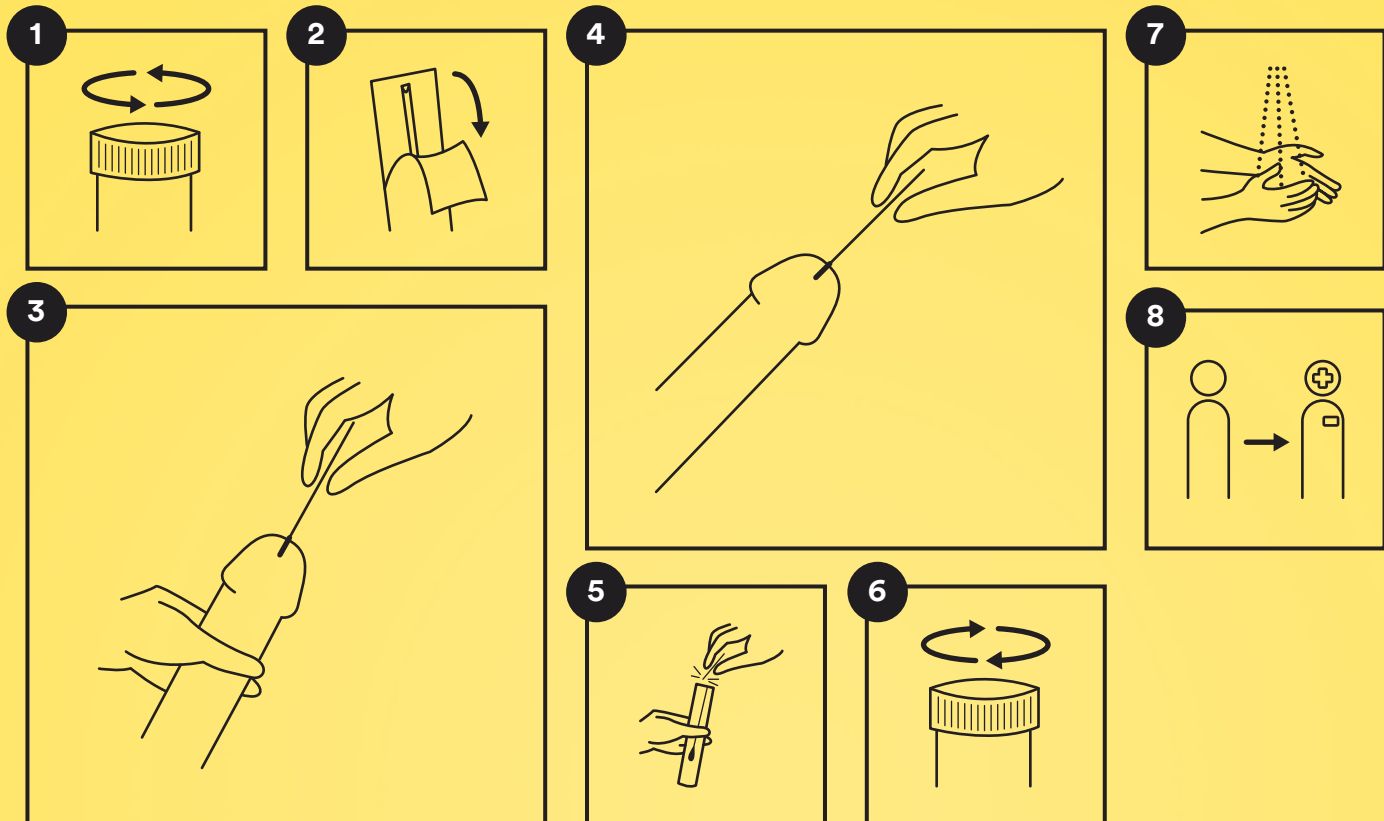
⚠️ **You can't? We're here
to help you!**

Abstrich Harnröhre

Frottis Urètre

Tampone Uretra

Swab Urethra



- 1 Röhre öffnen und auf das Tablett stellen
- 2 Den richtigen Abstrich-Tupfer nehmen
- 3 Abstrich-Tupfer in die Harnröhre einführen
- 4 Einmal ca. 0,3 cm einführen, aber nicht drehen
- 5 Den Abstrich-Tupfer in die Röhre einführen und an der Bruchstelle abbrechen
- 6 Die Röhre verschliessen und auf das Tablett stellen
- 7 Hände mit Seife waschen
- 8 Röhre auf dem Tablette abgeben

- 1 Ouvrir le tube et le déposer sur le plateau
- 2 Prendre l'écouvillon correspondant
- 3 Introduire l'écouvillon dans le canal urétral
- 4 Introduire une fois environ 0,3 cm, mais ne pas tourner
- 5 Introduire l'écouvillon dans le tube, casser la tige et la jeter
- 6 Fermer le tube et le déposer sur le plateau
- 7 Se laver les mains avec du savon
- 8 Rapporter le tube sur le plateau

- 1 Aprire il tubo e posizionarlo sul vassoio
- 2 Prendere il tampone corretto
- 3 Inserire il tampone nel canale uretrale
- 4 Inserire una volta circa 0,3 cm, ma non girare
- 5 Inserire il tampone nel tubo, rompere l'asta e gettarla via
- 6 Chiudere il tubo e posizionarlo sul vassoio
- 7 Lavare le mani con il sapone
- 8 Ruotare il tubo sul vassoio

- 1 Open the tube and place it on the tray
- 2 Take the correct swab
- 3 Insert swab into the urethra
- 4 Insert once about 0.3 cm, but do not turn
- 5 Insert the swab into the tube, break off the head and discard
- 6 Close the tube and place it on the tray
- 7 Wash hands with soap
- 8 Hand over the tube on the tablet

⚠ Klappt's nicht?
Wir helfen dir gerne!

⚠ Ça ne va pas?
Nous vous aidons !

⚠ Non va bene? Siamo
qui per aiutarvi!

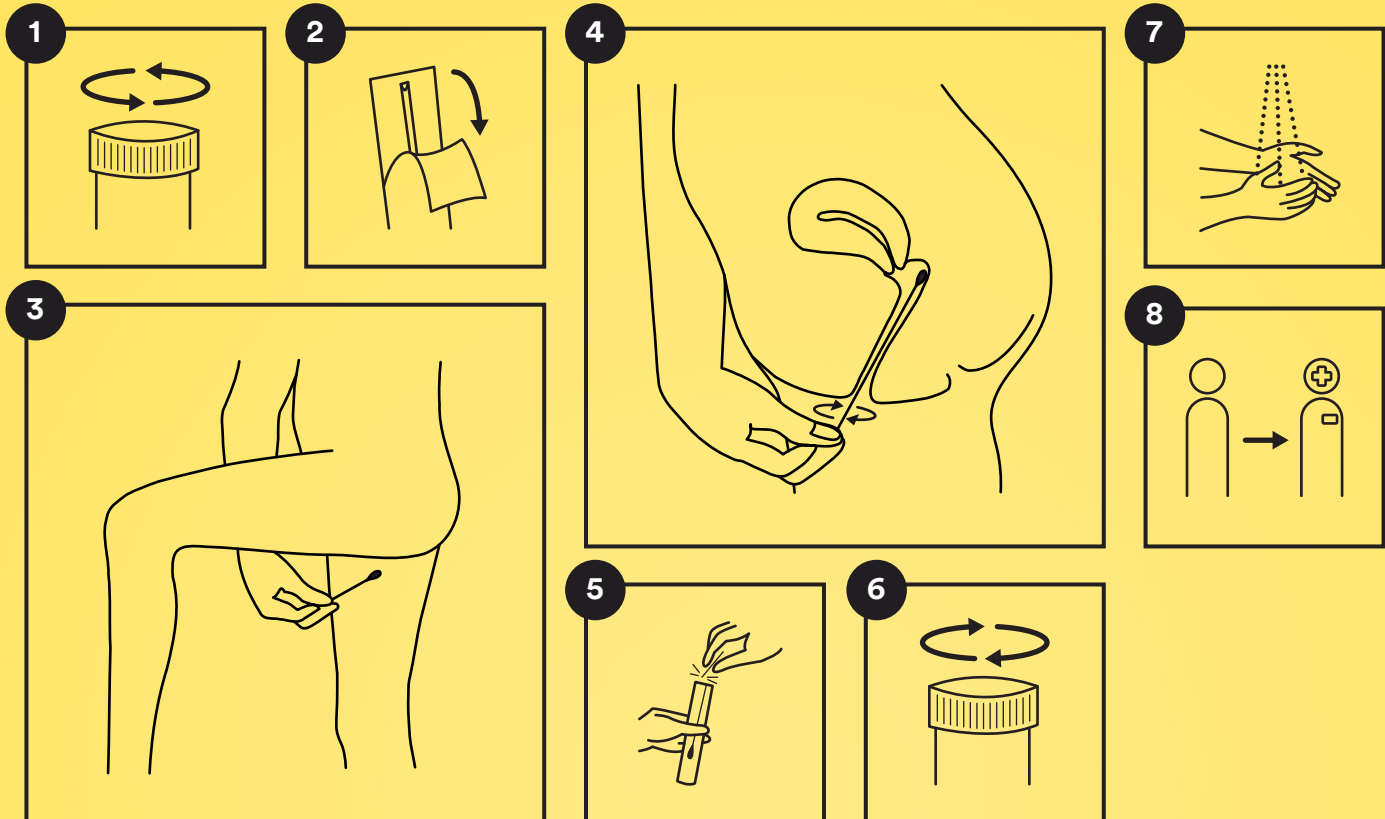
⚠ You can't? We're here
to help you!

Abstrich Vagina

Frottis Vagin

Tampone Vagina

Swab Vagina



- 1 Röhre öffnen und auf das Tablett stellen
- 2 Den richtigen Abstrich-Tupfer nehmen
- 3 Abstrich-Tupfer in die Vagina einführen
- 4 Mehrere Male drehen
- 5 Den Abstrich-Tupfer in die Röhre einführen und an der Bruchstelle abbrechen
- 6 Die Röhre verschliessen und auf das Tablett stellen
- 7 Hände mit Seife waschen
- 8 Röhre auf dem Tablette abgeben

- 1 Ouvrir le tube et le déposer sur le plateau
- 2 Prendre l'écouvillon correspondant
- 3 Introduire l'écouvillon dans le vagin
- 4 Effectuer plusieurs rotations
- 5 Introduire l'écouvillon dans le tube, casser la tige et la jeter
- 6 Fermer le tube et le déposer sur le plateau
- 7 Se laver les mains avec du savon
- 8 Rapporter le tube sur le plateau

- 1 Aprire il tubo e posizionarlo sul vassoio
- 2 Prendere il tampone corretto
- 3 Introdurre il tampone nella vagina
- 4 Ruotare più volte
- 5 Inserire il tampone nel tubo, rompere l'asta e gettarla via
- 6 Chiudere il tubo e posizionarlo sul vassoio
- 7 Lavare le mani con il sapone
- 8 Ruotare il tubo sul vassoio

- 1 Open the tube and place it on the tray
- 2 Take the correct swab
- 3 Insert swab into the vagina
- 4 Turn several times
- 5 Insert the swab into the tube, break off the head and discard
- 6 Close the tube and place it on the tray
- 7 Wash hands with soap
- 8 Hand over the tube on the tablet

⚠ Klappt's nicht?
Wir helfen dir gerne!

⚠ Ça ne va pas?
Nous vous aidons !

⚠ Non va bene? Siamo
qui per aiutarvi!

⚠ You can't? We're here
to help you!